

おもしろ体験博物館「江戸民具街道」  
 「モース博士の愛した日本とその道具達展」開催中  
 神奈川県足柄上郡中井町久所418  
 電話:0465-81-5399

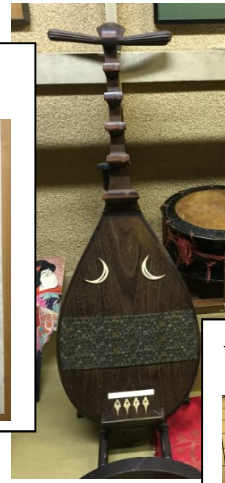
明治初期に日本に滞在した米国人動物学者モース博士が集めたコレクションに類似のものを展示中。



双六(明治)



琵琶(江戸)



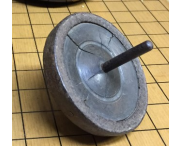
和太鼓(明治)



迷子札  
(明治・大正)



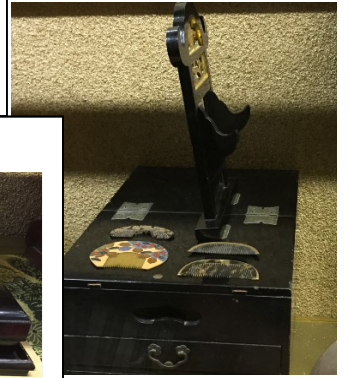
高麗



百人一首(明治)



鏡台と櫛(江戸)



海苔缶(明治)



どころてんつきと  
縹節削り



羽子板



鉄漿(おはぐろ)の道具(江戸)



キセルとたばこ入れ(江戸)



下駄(大正)と枕



酒入れ(江戸)



大工道具



桶(江戸・明治)



文机(江戸)



煙草盆(江戸)



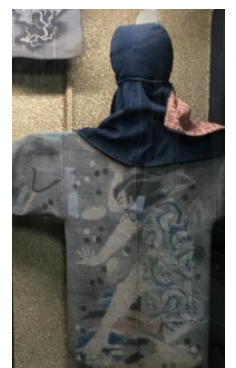
あかりの道具(江戸)



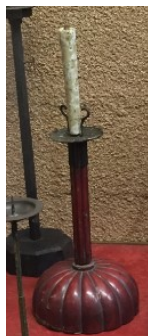
紙製こいのぼり



火事場の装束  
(江戸)



燭台



手持ち燭台



看板



消防用ポンプ(江戸)

